

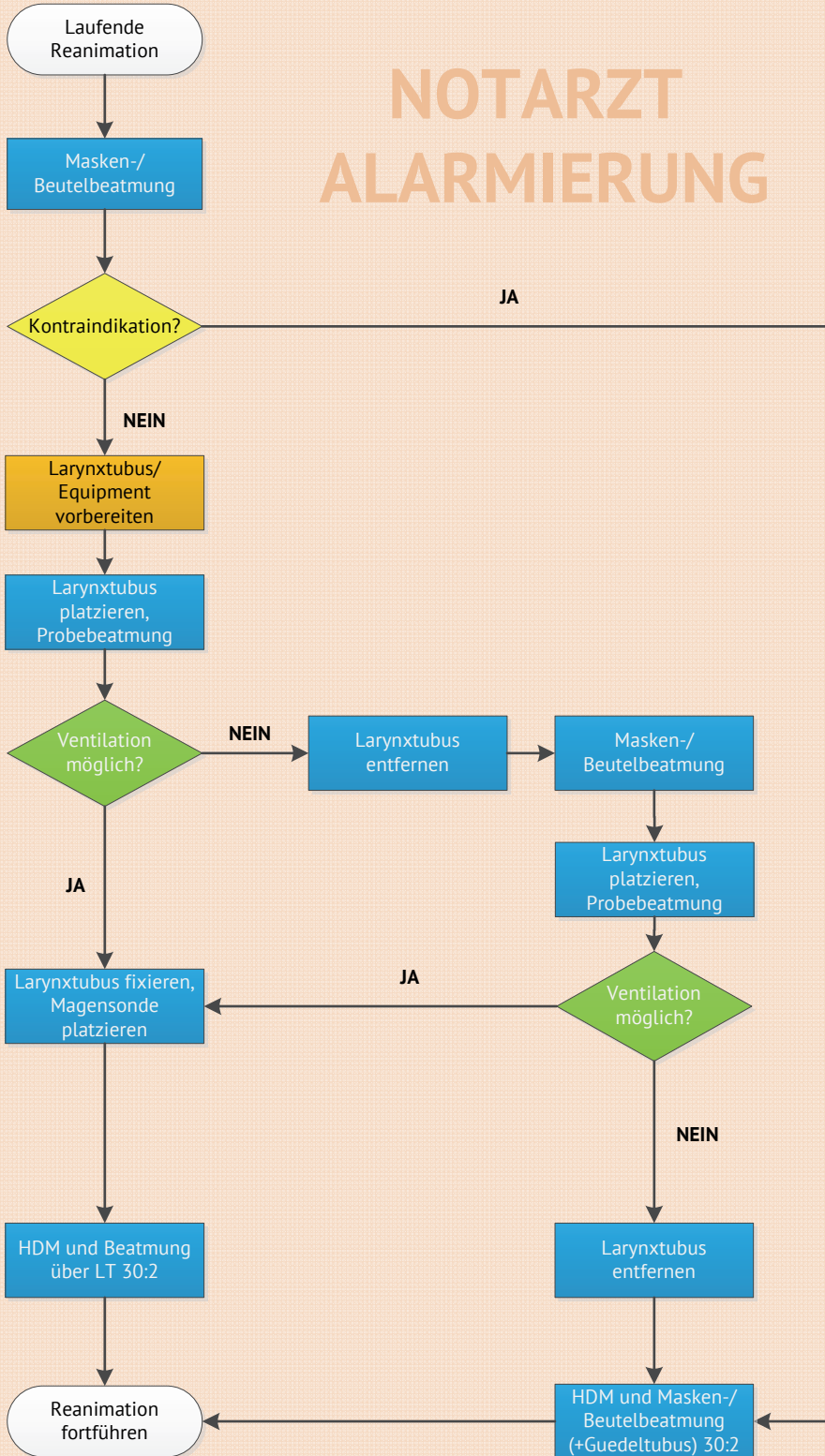
Algorithmus Larynx튜브

Freigegeben ab: Rettungssanitäter

SAMARITERBUND



NOTARZT ALARMIERUNG



Laufende Reanimation

- Kein Bewusstsein
- Keine Atmung
- Keine Schutzreflexe
- Reanimationsalgorithmus anwenden
- LT frühzeitig anwenden

Masken-/Beutelbeatmung

- Lagerung
- Atemwege freimachen
- Absaugbereitschaft
- Bakterienfilter/Einwegprodukte
- Guedeltubus, (Wendl-Tubus)
- Beatmungsbeutel+Maske
- Sauerstoff+Reservoir

Kontraindikation

- Personelle Kapazität nicht ausreichend
- Kinder (bis zur Pubertät)
- Verlegte Atemwege nicht beherrschbar

Larynxtube/Equipment

- Larynxtube (Körpergröße, Farbcode)
- Cuffspritze (Farbcode)
- Gleitmittel
- Befestigungsmaterial
- Stethoskop
- Kapnografie (wenn vorhanden)
- Cuffdruckmessgerät (max. 60 cm H₂O) (wenn vorhanden)
- Magensonde (wenn vorhanden)
- Sekretbeutel für Magensonde
- Verbindungsschlauch (wenn vorhanden)
- Pulsoxymeter

Larynxtube platzieren

- max. 2 Versuche durchführen (Größenwahl)
- Pro Versuch max. 30 Sekunden

Erfolgskontrolle/Ventilation möglich?

- Brustkorbbewegungen?
- ggf. Auskultation: Magen negativ, Lunge beidseits positiv
- ggf. Kapnografie: CO₂-Kurve

Reanimation fortführen

- Herzdruckmassage und Beatmung über LT
- 30:2

ROSC

- Bei Spontanatmung **UND** versuchter Selbstentfernung des Tubus wird der LT entfernt
- Pulsoxymeter