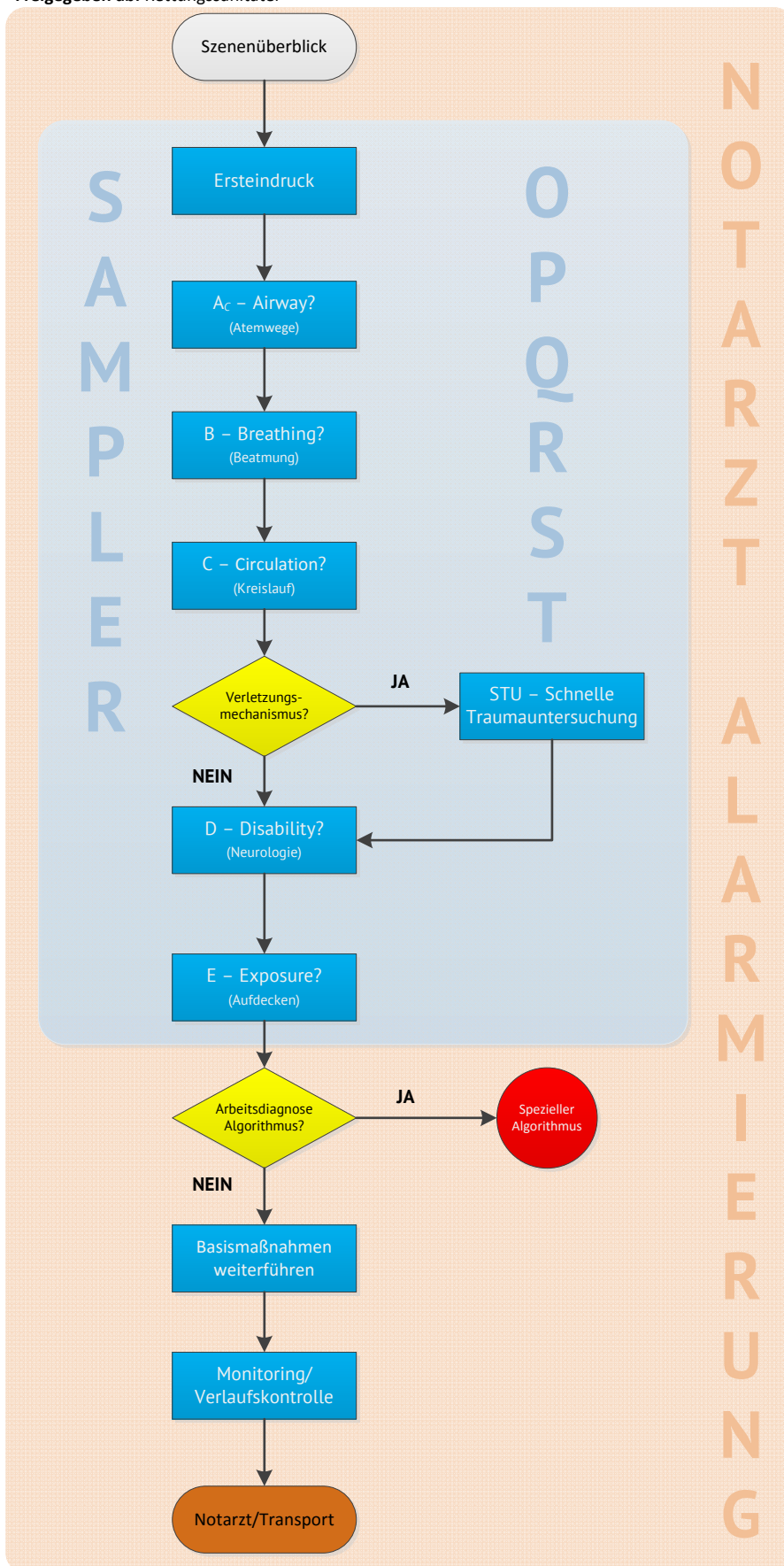


# Basialgorithmus A<sub>c</sub>BCDE-Schema

Freigegeben ab: Rettungssanitäter

SAMARITERBUND



## Szenenüberblick

- Persönliche Schutzausrüstung?
- Gefahren am Notfallort?
- Anzahl der Betroffenen?
- Verletzungsmechanismus?
- Weitere Einsatzkräfte oder Ausrüstung?
- Lagemeldung erforderlich?

## A<sub>c</sub>BCDE-Schema

- **Ersteindruck?**  
Starke Blutung, Geschlecht, Alter, Gewicht, Lage, WASB/AVPU, ...?
- **Airway (Atemwege)?**  
Atemwege frei?  
C-Spine immobilisation (HWS immobilisiert)?
- **Breathing (Beatmung)?**  
Atemarbeit u. -mechanik, AZV, AF, ...?
- **Circulation (Kreislauf)?**  
Radialis-/Karatispuls (Frequenz, Rhythmus, Qualität), Haut (Farbe, Feuchtigkeit, Temperatur), Rekap, ...?
- **STU - Schnelle Traumauntersuchung?**  
Kopf, Hals, Thorax, Abdomen, Becken, Oberschenkel, Rücken?
- **Disability (Neurologie)?**  
GCS, Stroke, Pupillen, BZ, ...?
- **Exposure/Environment (Aufdecken/Umgebung)?**  
Temperatur, erweiterte Untersuchung, Wärmeerhalt, weitere Werte, ...?

## SAMPLER/OPQRST

- **Symptome?**  
Onset (Symptombeginn), Palliation/Provocation (Linderung/Verstärkung), Quality (Qualität), Radiation (Ausstrahlung), Severity (Intensität), Time (zeitlicher Verlauf)?
- **Allergien?**
- **Medikation?**
- **Patientenvorgeschichte?**
- **Letzte Einnahme?**  
Medikamente, Nahrungsaufnahme, Regelblutung, ...?
- **Ereignisse vor dem Notfall?**  
Direkt vor dem Notfall, Auslöser, ...?
- **Risikofaktoren?**

## Basismaßnahmen

- Allgemeine Basismaßnahmen
- Wundversorgung
- Erweiterte Untersuchung
- Psychische Erste-Hilfe
- Dokumentation

## Monitoring/Verlaufskontrolle

- Subjektive Veränderungen  
besser/schlechter?
- Bewusstseinslage (WASB/AVPU)
- siehe A<sub>c</sub>BCDE-Schema
- Kontrolle durchgeführter Maßnahmen

## Notarzt/Transport

- Bei kritisch kranken oder verletzten Personen frühzeitig ein höherwertiges Rettungsmittel oder den Notarzt nachalarmieren und den Transport einleiten